

Cette fiche technique s'adresse aux lieux équipés exclusivement.
Une version autonome du spectacle existe pour les médiathèques et autres lieux sans équipement.

Fungo, ou l'amour des mots

Fiche technique 2013

Mise à jour le 27/11/2013

Contact administratif : Esta-fête, 7 rue Saint-Conwoïon, 35600 Redon
Nathalie Manzano-Colliot - 02 30 96 12 23 - esta-fete.admin@gesticulteurs.org

Contact diffusion : Laurence Hurault - 02 56 50 10 72 - ronanrobert.diff@gmail.com

Contact technique : Sandra Nourry - 06 14 82 80 95 - nourry.sandra@orange.fr

Contact artistique : Ronan Robert - 06 03 10 70 99 - ronan.robert-ac@orange.fr

LE SPECTACLE

Spectacle tout public à partir de 7 ans, imaginé et interprété par Ronan Robert, d'après des poèmes de Patrick Argenti.

Durée : 45 minutes

Jauge : 180 places

Les retardataires éventuels ne sont pas acceptés en salle après le début de la représentation.

ESPACE SCENIQUE

Les dimensions de l'espace de jeu sont 6 m de large par 5 m de profondeur. Prévoir 2m en plus en profondeur pour l'installation des ombres et lampes à main.

La boîte noire est constituée de plans de pendrillons à l'italienne et de 2 frises, selon le plan.

LE DECOR

La scénographie est constituée de tissus accrochés au gril :

5 pièces de tissu suspendues de 4m de haut et 1,5m de large.

2 pièces de tissu suspendues de 2m de haut et 0,40m de large.



LOGES

- 1 loge individuelle avec douche et lavabo à proximité avec eau froide et eau chaude.

Prévoir une serviette de toilette, un fer à repasser.

Prévoir des bouteilles d'eau minérale gazeuse et plate dans la loge. Prévoir également un petit catering de base (café, thé, fruits frais de saison et fruits secs, etc.).

LUMIERE ET SON

Merci de pré-monter l'ensemble du plan de feu, avec gélatinage et préparation de toutes les lignes au sol, ainsi que le nombre exact de portes-gobos.

Prévoir au minimum un service de 4 heures à l'arrivée de l'équipe :

-Installation de la scénographie : 1 heure.

-Réglages lumière et conduite : 3 heures.

Merci de toujours vous assurer au minimum de la présence d'un régisseur lumière et d'un électricien de plateau .

Merci de prévoir **une console lumière AVAB, type PRESTO ou CONGO .**

La régie lumière et son doit être en salle.

Le système son devra être calé et opérationnel dès la fin des réglages lumière.

Fiche technique lumière

circuits	projecteurs	nombre	gélamines	réglage
1	PAR CP 62	2	152+119R	face générale
2	PAR CP 62	1	152+119R	face générale
3	PC 1KW	1	152	face serrée tabouret
4	PC 1 KW	1	152 +132R	Face milieu chanson et paroles
5	PC 1KW	1	W	douche tabouret
6	PC 1KW	1	152+132R	face croisée chanson+manchot J
7	PC 1KW	1	152+132R	Girafe
8	PC 1KW	1	152+132R	Face croisée manchot C
9				
10				
11	PC 1 KW	1	152+119R	Champignon
12				
13	614 SX	1	152+119R	Couloir pipi / caméléon
14				
15	PAR CP 62	1	116	Latéral haut Jardin
16	PAR CP 62	1	122	Latéral haut Cour
17	PC 1 KW	1	015	Latéral haut Jardin
18	PC 1 KW	1	027	Latéral haut Cour
19	614 SX	2	004	Latéraux sur pied à 2 M

20	614 SX	2	004	Latéraux sur pied à 2 M
21	613 SX	1	134	Gobo
22	613 SX	1	132	Gobo
23	PAR CP 62	1	132	Latéral J sur pied à 2 M
24	PAR CP 62	2	747	Latéraux décor
25	PAR CP 62	1	079	Rasant C sur platine
26	PC sans lentille 1 kw	1		Ombre Amimot
27	PC 1 KW	1	W	Rasant C sur platine
28	613 SX	1	179	Gobo
29	614 SX	1	W	Gobo zèbre
30	613 SX	1	142	Gobo forêt
31	613 SX	1	W	Gobo arbre
32	614 SX	1	W	Gobo quadrillage
33	614 SX	1	W	Gobo libellule
34	614 SX	1	W	Gobo caméléon
35	614 SX	1	W	Gobo araignée
36	SALLE			
37	LAMPE A MAIN 100W-12V	1		image faim
38	LAMPE A MAIN 100W-12V	1		image fin
39	LAMPE A MAIN 100W-12V	1		Image manchot
40	PAR 56	1		ombre du conseil
41	PAR 16	3		Contre-plongée face J
42	guirlande	2		Sur décor lointain

Listing projecteurs et gélâtines

NB	projecteurs	004	015	027	079	116	122	747	142	152	119 R	132 R	132	134	165	179	205	PORT E-GOBO
10	PC 1 KW		1	1						5	1	3			1		2	
1	PC 1 KW SANS LENTILLE																	
10	DEC	4								1	1							5

	61 4 SX																	
5	DE C 61 3 SX								1				1	1		1		5
9	PA R CP 62				1	1	1	2		3	3		1					
3	LAMPES A MAIN - 12 V 100W	MATERIEL AMENE PAR LA COMPAGNIE																
1	PAR 56																	
3	PAR 16																	
2	GUIRLANDES -120W																	
1	PAR 20																	

-5 pieds montant à 2 mètres.

-7 platines de sol.

Fiche technique son

Matériel fourni par la salle :

- 1 platine CD en auto-pause.

- 1 micro casque couleur chair HF.

- SYSTEME DE DIFFUSION ADAPTE A VOTRE SALLE

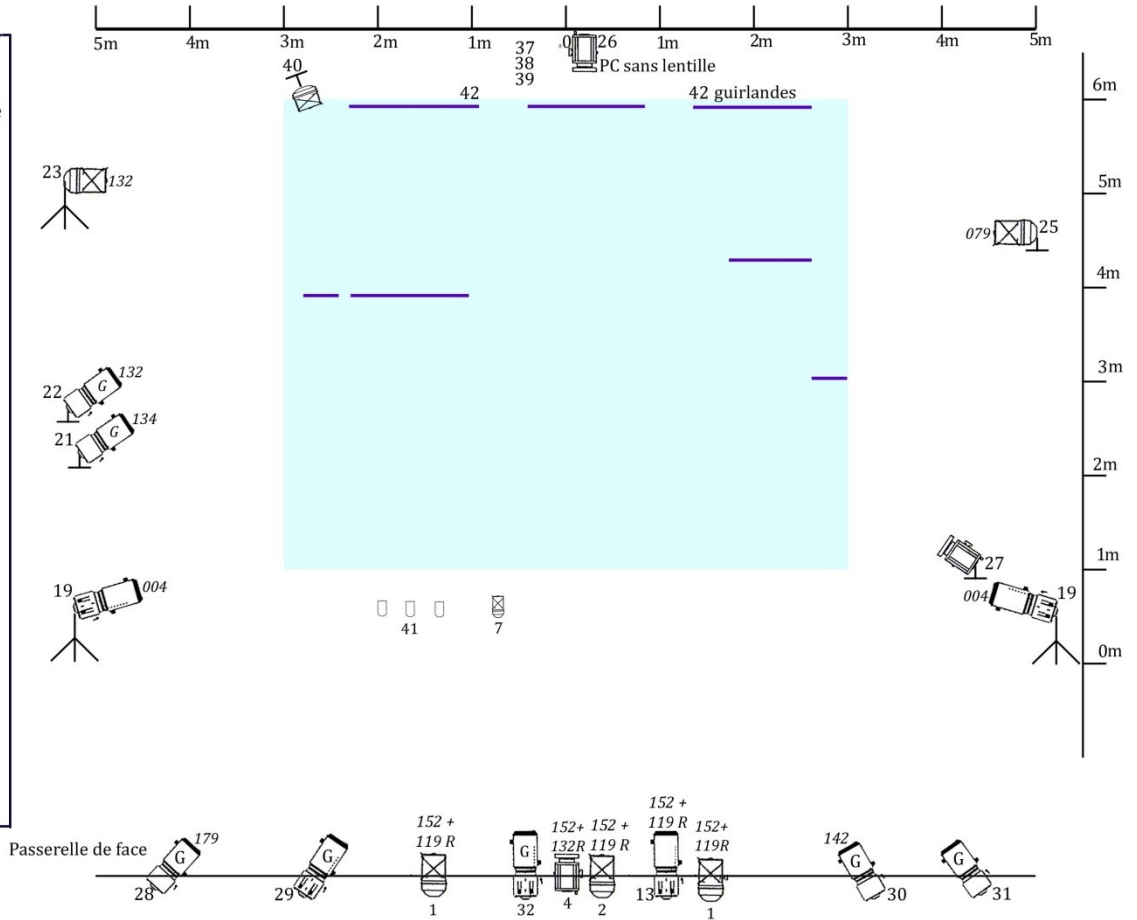
**SELON LA CONFIGURATION DE VOTRE SALLE ET POUR TOUTE ADAPTATION LUMIERE ,
N'HESITEZ PAS A CONTACTER SANDRA NOURRY (06 14 82 80 95 - nourry.sandra@orange.fr)**

Plan de feu FUNGO

Sol et passerelle de face

- 614 sx
- 613 sx
- PC 1 kw
- PAR 64 CP 62
- PAR 56
- PAR 20
- PAR 16
- G Gobo
- Décor

Contact régie:
Sandra Nourry
06 14 82 80 95
nourry.sandra@orange.fr



Plan de feu Fungo: gril

